

Devenez Responsable de projets informatiques



OBTENEZ
LE TITRE DE RESPONSABLE
DE PROJETS
INFORMATIQUES

«Responsable projets informatiques»
Titre certifié de niveau II, inscrit au
Répertoire National des Certifications
Professionnelles par arrêté
du 30 juillet 2018 publié au Journal
Officiel du 07 août 2018 délivré
conjointement par Partner Formation
et Sup' LA MACHE.

ESI
ECOLE SUPERIEURE
D'INFORMATIQUE

7, rue Edouard Belin - 57070 METZ - Tél. : 03 87 78 08 08

LA FORMATION DE RESPONSABLE DE PROJETS INFORMATIQUES À L'ÉCOLE SUPÉRIEURE D'INFORMATIQUE SE DÉROULE SUR UNE ANNÉE SCOLAIRE

CONDITIONS D'ADMISSION

- ◆ Titre ou diplôme de niveau III requis
- ◆ Tests
- ◆ Entretien

ÉLIGIBILITÉ

- ◆ CP / PP
- ◆ FI / SFP / AIF
- ◆ CIF / CPS

ÉVALUATION

- ◆ Contrôle continu
- ◆ Oral de Projet devant jury
- ◆ Oral de Stage devant jury

OBJECTIFS ATTENDUS

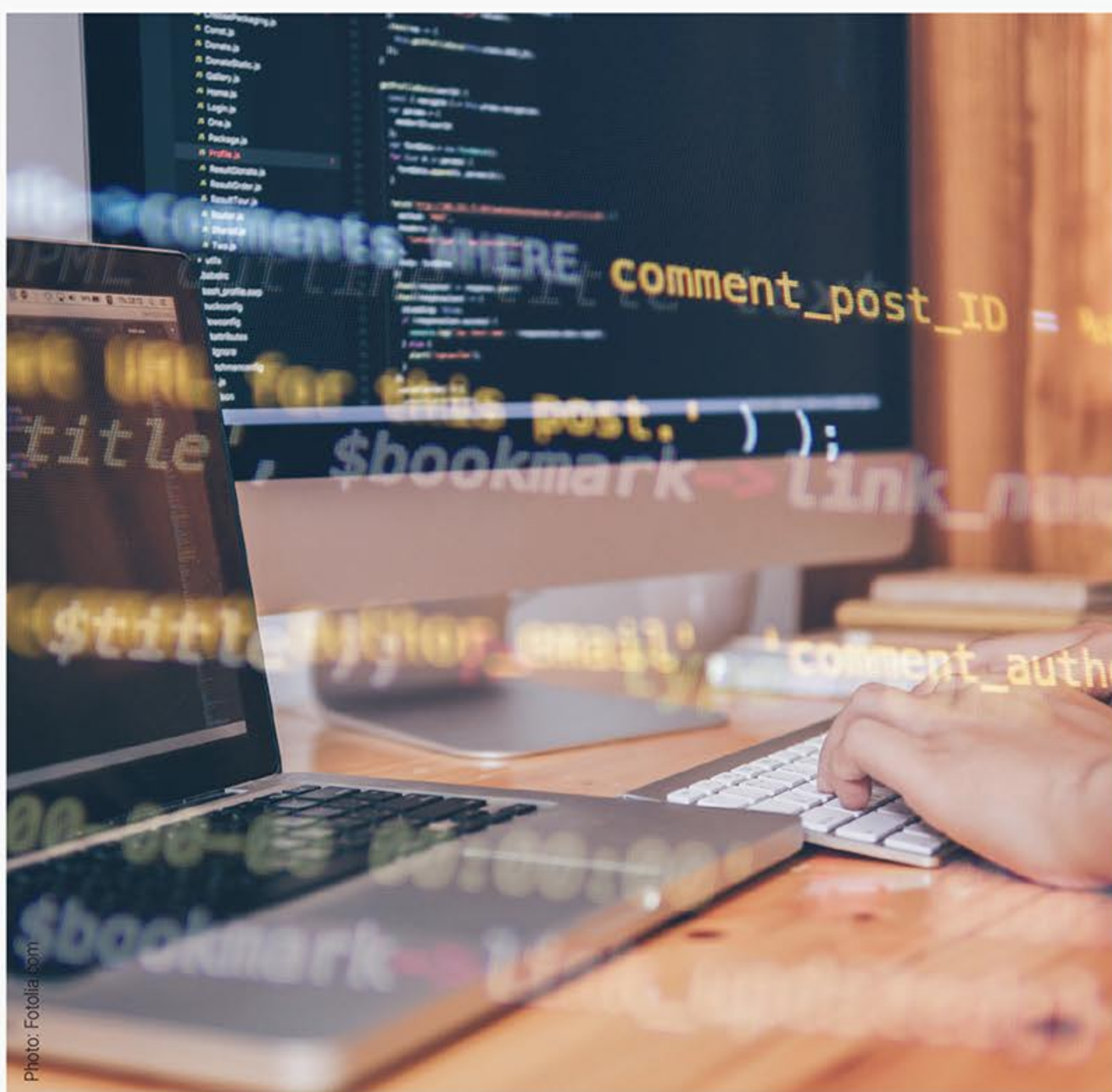
- Acquérir une vision globale du SI
- Former des responsables de projets capables d'assumer des missions ambitieuses qui lui sont confiées au sein d'un service informatique ou d'une SEN
- Former des collaborateurs performants dans différents domaines de compétences
- Acquérir un champ de compétences plus large afin de pouvoir gérer différents types de projets informatiques en entreprise

PROGRAMME PÉDAGOGIQUE

- CISCO : Préparation au CCNA 1 et 2
- Configurer une infrastructure Windows Server (DNS, DHCP)
- Linux Fondamental : Administration de base et intermédiaire
- Linux gestion des réseaux : Administration avancée
- Programmation structurée : C++
- Programmation Objet : JAVA
- Programmation Web : Python
- Programmation événementielle : C#
- Méthodologies de conceptions de systèmes (Merise)
- Droit Informatique
- Anglais
- Projet

COMPÉTENCES VISÉES

- Mettre en œuvre des solutions web et logicielles
- Mettre en œuvre des infrastructures systèmes et réseaux
- Analyser des systèmes existants et des améliorations possibles
- Coordonner une équipe de travail
- Piloter et suivre un projet
- Gérer la qualité du service (QOS)



ÉCOLE SUPÉRIEURE D'INFORMATIQUE

7, rue Edouard Belin - 57070 METZ

Mettis Ligne B - Graham Bell

Tél. : 03 87 78 08 08 - Fax : 03 87 78 69 69

alternance@esi-metz.fr - www.esi-metz.fr

RCS 829 242 247 - ESI Mise à jour : 11/2018

